

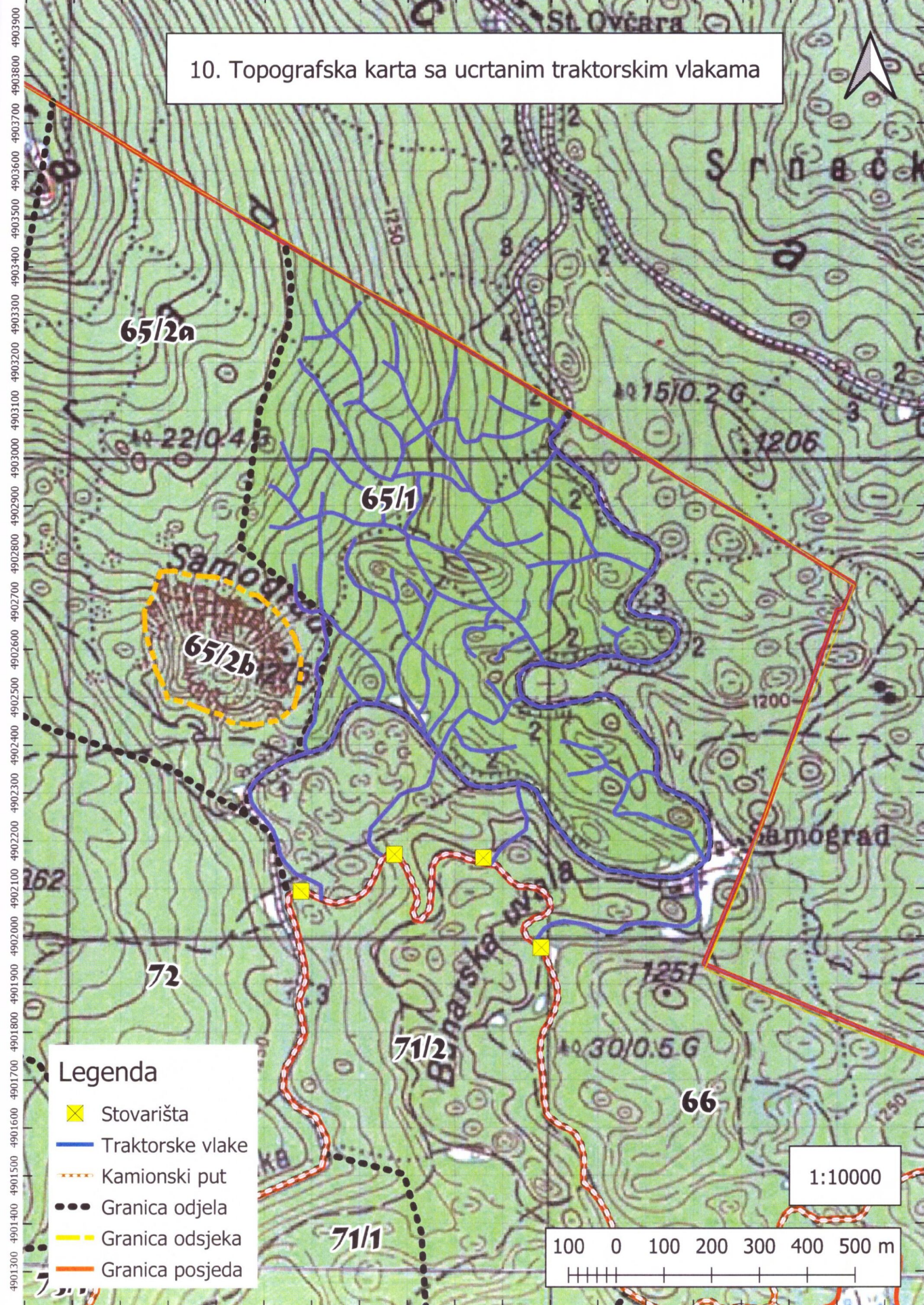
## OPĆI PODACI O ODJELU

Šumarija	Glamoč		
Gospodarska jedinica	Bunarić		
Odjel	65/1		
Površina (ha)	66,08		
Neto drvena masa (m³)	Četinjače	Listače	Σ
	2.040,04	3.119,66	5.159,70
Srednja zapremina doznačenih stabala (m³)	1,77		
Srednji promjer doznačenih stabala	36,90		
Ukupan broj doznačenih stabala (komada)	3.475		
Prosječni broj doznačenih stabala (kom/ha)	52,60		
Prosječna doznačena zapremina doznačenih stabala (m³/ha)	93,12		
Srednja udaljenost privlačenja (m)	778		
Uvjeti rada	m³/ha	Jako povoljan	
	Distanca (m)	Nepovoljan	
	Nagib (%)	Jako povoljan	
Dvotjedna dinamika (m³) ( <u>odnosi se na cijeli LOT</u> )	Odredit će se prilikom potpisivanja ugovora		
Potreban broj radnih dana ( <u>odnosi se na cijeli LOT</u> )	Odredit će se prilikom potpisivanja ugovora		
Troškovi sječe, izrade i izvlačenja ( <u>odnosi se na cijeli LOT</u> )	26,38 KM/m³		
<b>Napomena :</b> ( <u>odnosi se na cijeli LOT</u> )	Obavezuje se izvući 4.271,71 m³ (četinari + ogrjev)		



6403900 6404000 6404100 6404200 6404300 6404400 6404500 6404600 6404700 6404800 6404900 6405000 6405100 6405200 6405300 6405400 6405500 6405600 6405700

# 10. Topografska karta sa ucrtanim traktorskim vlakama



1:10000

100 0 100 200 300 400 500 m

6403900 6404000 6404100 6404200 6404300 6404400 6404500 6404600 6404700 6404800 6404900 6405000 6405100 6405200 6405300 6405400 6405500 6405600 6405700